

# 平成30年度 事業計画書

平成30年4月1日～平成31年3月31日

一般財団法人 財団せせらぎ

## 1. 平成30年度基本方針

当財団は、平成30年12月で設立5周年を迎える。

財団運営のノウハウはこの5年間で確実に溜まってきているため、定常的な運営はかなり安定的に行えるようになってきている。一方で、財団のさらなる発展のためには、現状に安住せず、あえて大胆な改革に乗り出すことも必要になると考える。

そこで、今年度は、これまで蓄積したノウハウに基づいて安定的に財団運営を行いつつ、同時並行で財団の運営方針の改革を検討することを基本方針とする。

## 2. 調査事業

### (1) 助成金支給対象者の発掘

全役員および過去の助成金支給対象者の人脈を活用して、支援、助成の対象となるさまざまな個人、団体を発掘する。

### (2) 改善点の聞き取り調査

過去の助成金支給対象者や当財団との関連性の高い個人や団体と面談を行い、支援、助成事業を中心とした当財団の活動に改善すべき点等がないかの聞き取り調査、意見交換を適宜行う。

## 3. 支援、助成事業

### (1) 助成金支給事業の実施方法

昨年度の助成金支給事業は、支給対象者の質の確保と無駄な支出の削減を目的として、①募集回数を年3回に減らす、②各回の支給人数の目安を「6・8名程度」に増やす、③各回の支給総額の限度額を設定し、原則として、これを超過しないよう留意する、といった実施方法の変更を行った。

上記実施方法の変更の結果、助成金支給事業の支給件数および助成金支給総額は概ね想定どおりに推移し（別表1および別表2参照）、年度当初の目的をほぼ達成することができた。

一方で、北朝鮮の核ミサイル問題やトランプ大統領の輸入関税宣言といった最近の国際情勢を踏まえると、残念ながら、当財団の収入源である金融商品の配当金が減少傾向にあるという状況が、今年度中に大幅に改善する可能性は決して高いとは

いえないと考える。

したがって、今年度の助成金支給事業は、引き続き昨年度の実施方法を維持することにする。

#### (2) 改革の検討

財団設立から平成29年度までの5事業年度を通じて、のべ122の個人または団体に対して助成金を支給してきた（別表3参照）。その過程で、多くの経験と人脈を蓄積することができたが、同時に、助成金支給事業の抱える様々な課題も明らかになってきた。

そこで、今年度は、1年間をかけて、助成金支給事業の在り方を抜本的に改革することを検討する。その検討結果を中期事業計画として取りまとめ、来年度以降の助成金支給事業の実施方法の中心に据えることにする。

### 4. 情報提供事業

#### (1) 財団ホームページの更新

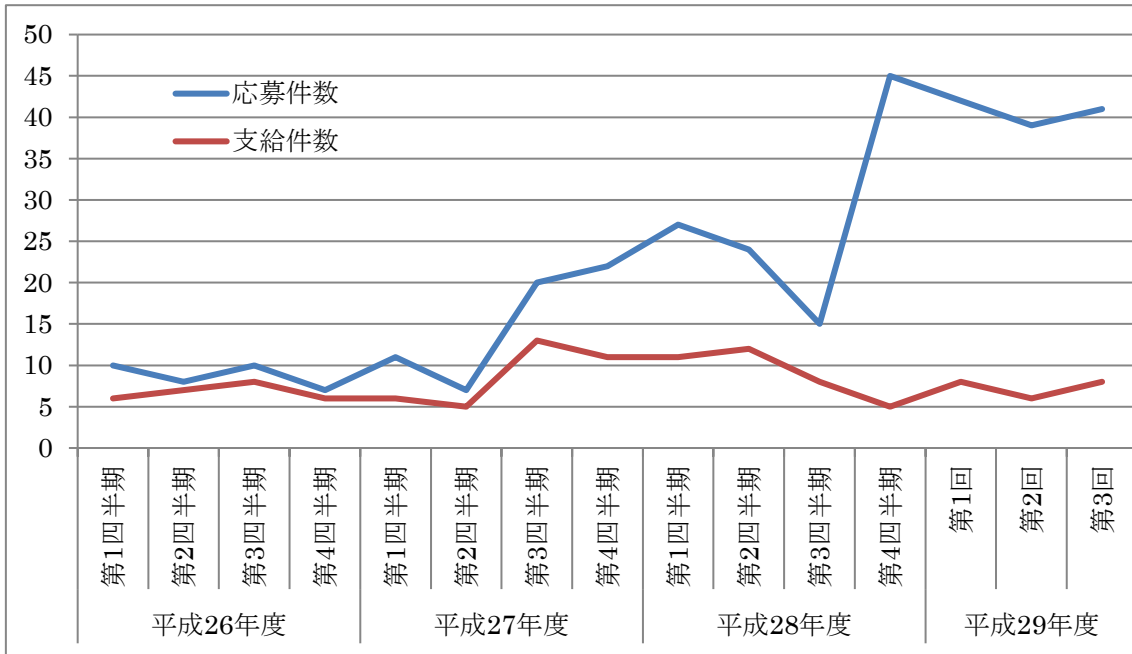
財団ホームページにおいて、助成金助成対象者の提出する使用報告書を逐次掲載するとともに、「事務局だより」を写真等のビジュアルを含めて定期的に更新する。

#### (2) ソーシャルネットワークサービス（SNS）を活用した広報宣伝活動

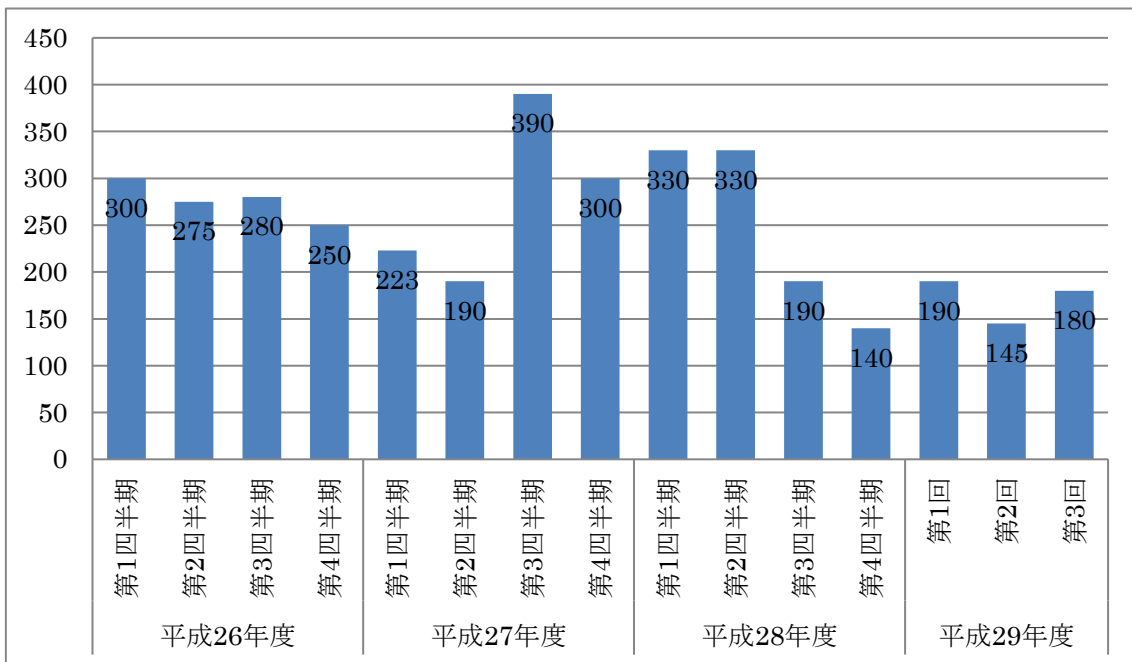
役員および事務局員が自らのSNSアカウントを通じて、助成金支給事業の募集開始を告知する等、SNSを通じた当財団の広報宣伝活動を積極的に実施する。

以 上

【別表1 応募件数と支給件数の推移】



【別表2 助成金支給総額の推移】



【別表3】ジャンル別応募数および支給決定数

		25年度		26年度		27年度		28年度		29年度		合計		
		応募	決定	応募	決定	応募	決定	応募	決定	応募	決定	応募	決定	
社会福祉	個人	1	1	0	0	1	1	4	2	14	3	20	7	
	団体	0	0	4	3	6	6	10	5	7	4	27	18	
	計	1	1	4	3	7	7	14	7	21	7	47	25	
健康医療	個人	0	0	1	1	3	3	10	3	24	3	38	10	
	団体	0	0	1	0	1	1	2	0	1	0	5	1	
	計	0	0	2	1	4	4	12	3	25	3	43	11	
学術研究	個人	大学院	1	1	14	11	26	12	49	11	49	3	139	38
		その他	0	0	8	5	11	4	20	9	16	4	55	22
	団体	0	0	2	2	1	0	0	0	0	0	3	2	
	計	1	1	24	18	38	16	69	20	65	7	197	62	
文化芸術	個人	0	0	1	1	2	2	7	1	2	1	12	5	
	団体	0	0	4	4	8	6	9	5	9	4	30	19	
	計	0	0	5	5	10	8	16	6	10	5	42	24	
合計	個人	2	2	24	18	43	22	90	26	105	14	264	82	
	団体	0	0	11	9	16	13	21	10	17	8	65	40	
	計	2	2	35	27	59	35	111	36	122	22	329	122	